

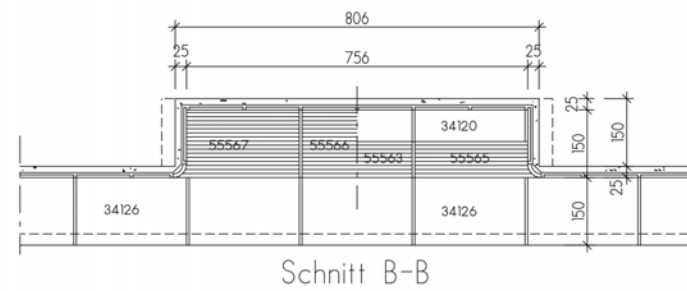
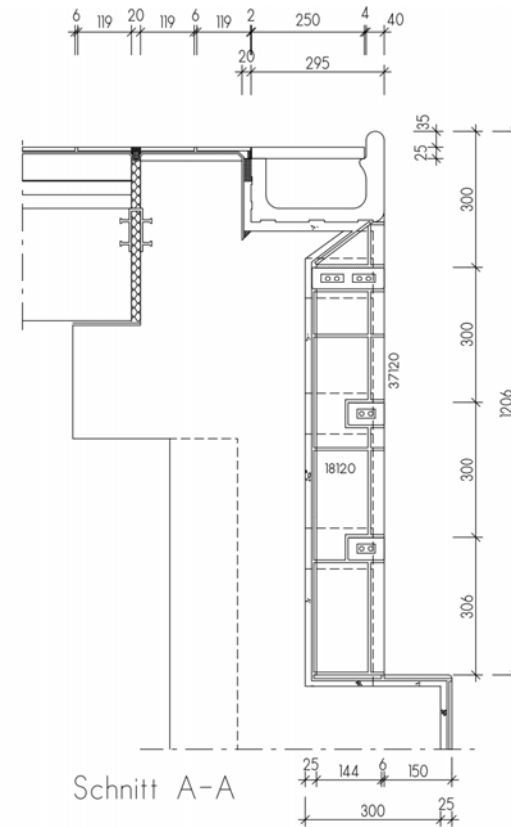
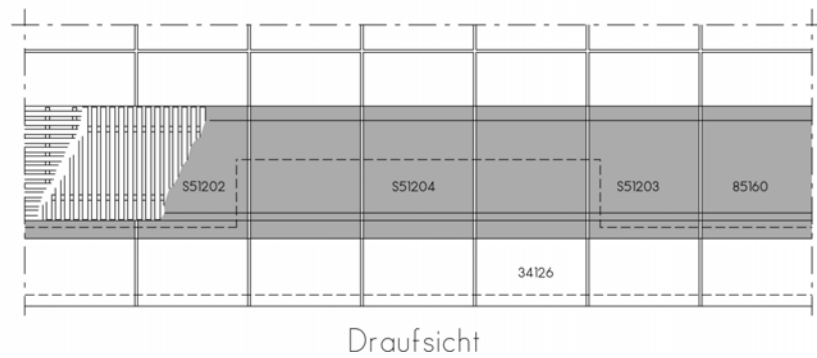
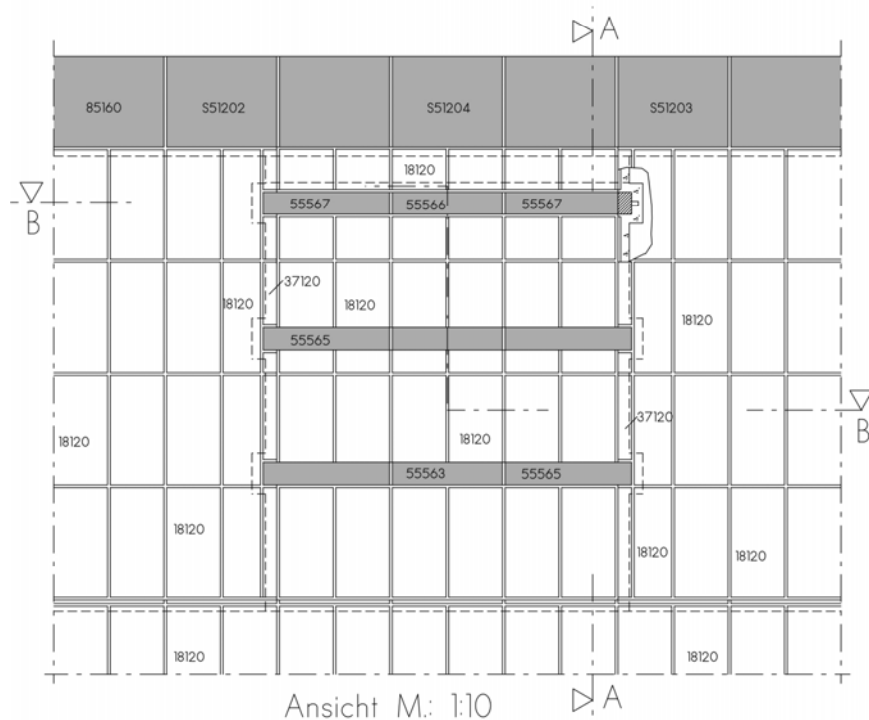


# **Keramische Sprossensteine für Steigleitern in Schwimmbecken**

**Bauseitige Herstellung von Sprossen-Elementen**



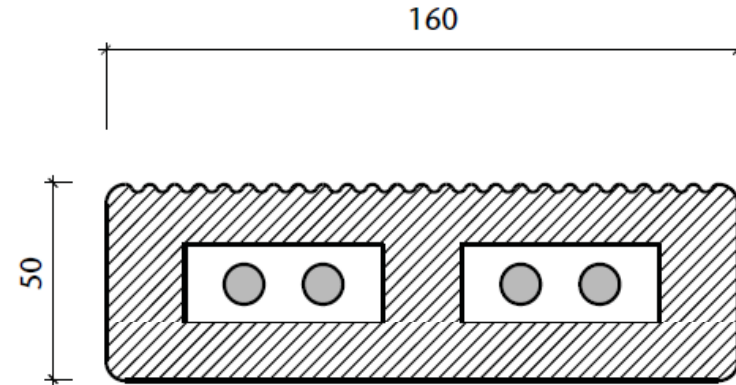
# Keramische Sprossensteine



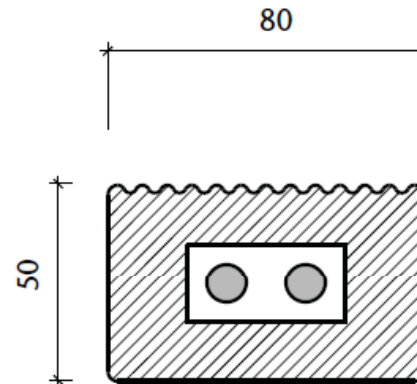
## Keramische Sprossensteine

Sprossenstein 160mm breit  
- Artikel 55566 und 55567 -  
für „Sicherheitsstufen“ (z. B. für  
oberste Trittstufe sowie Leitern in  
Becken mit Hubböden)

Rundstähle (nicht rostend)  $\varnothing$  10 mm  
Barres rondes en acier inoxydable  $\varnothing$  10 mm  
Round stainless steel rods  $\varnothing$  10 mm  
Barre rotonde di acciaio inossidabile  $\varnothing$  10 mm



Sprossenstein 80mm breit  
- Artikel 55563 und 55565 -



## Keramische Sprossensteine

Anbringen einer Kittmasse als  
Fugenabstandshalter und  
temporäre „Abdichtung“



## Keramische Sprossensteine

Einsetzen der Formstücke in  
eine vorbereitete, aufrecht  
stehende Schalung





## Keramische Sprossensteine

Ausrichten der Formsteine auf  
das entsprechende Fugenraster



## Keramische Sprossensteine

Vorbereiten eines geeigneten Vergussmörtels

*Verarbeitungshinweise des Herstellers zwingend beachten*



## Keramische Sprossensteine

Verfüllen der Kammern  
*Oberen Stein vorerst nur bis zur  
Hälfte füllen*



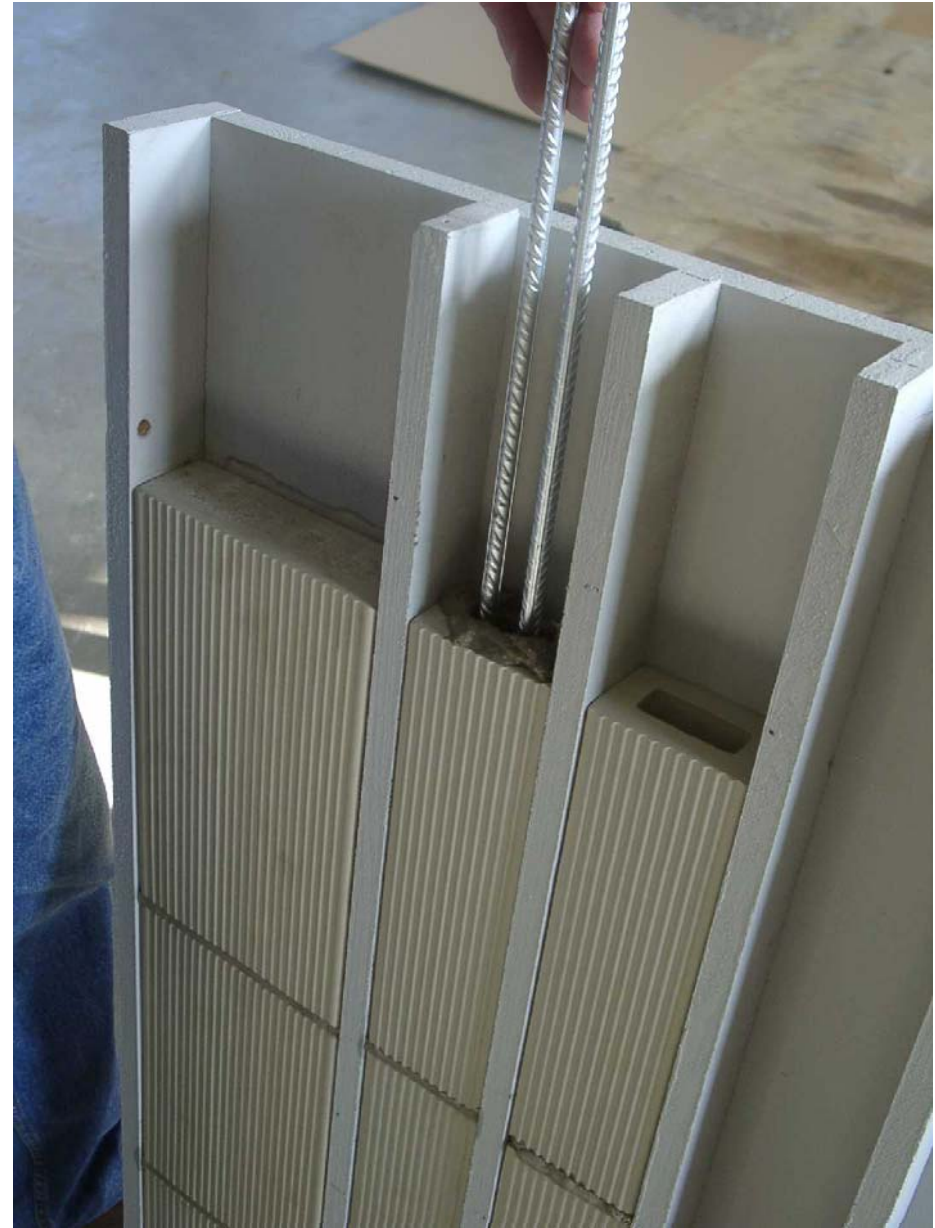


## Keramische Sprossensteine

Einführen von geeignetem  
nichtrostenden Betonstabstahl  
z. B. Werkstoff-Nr. 1.4571  
D=10mm, 2 Stäbe je Kammer

Verdichten des Mörtels durch  
rütteln (klopfen) an der  
Schalung

Restliche Kammerhöhe des  
oberen Steins verfüllen



## Keramische Sprossensteine

Nach vollständiger Aushärtung  
des Vergussmörtels  
Sprossenelemente aus  
Schalung entnehmen und  
Kittmasse sorgfältig und  
vollständig entfernen



## Keramische Sprossensteine

Gereinigtes Sprossenelement  
mit sauberen Fugenkammern



## Keramische Sprossensteine

Verfugung je nach Erfordernis  
mit zementären Fugmassen  
oder Reaktionsharz

Auf volle Fugenfüllung achten!





## Keramische Sprossensteine

Einbaufertiges  
Sprossenelement

